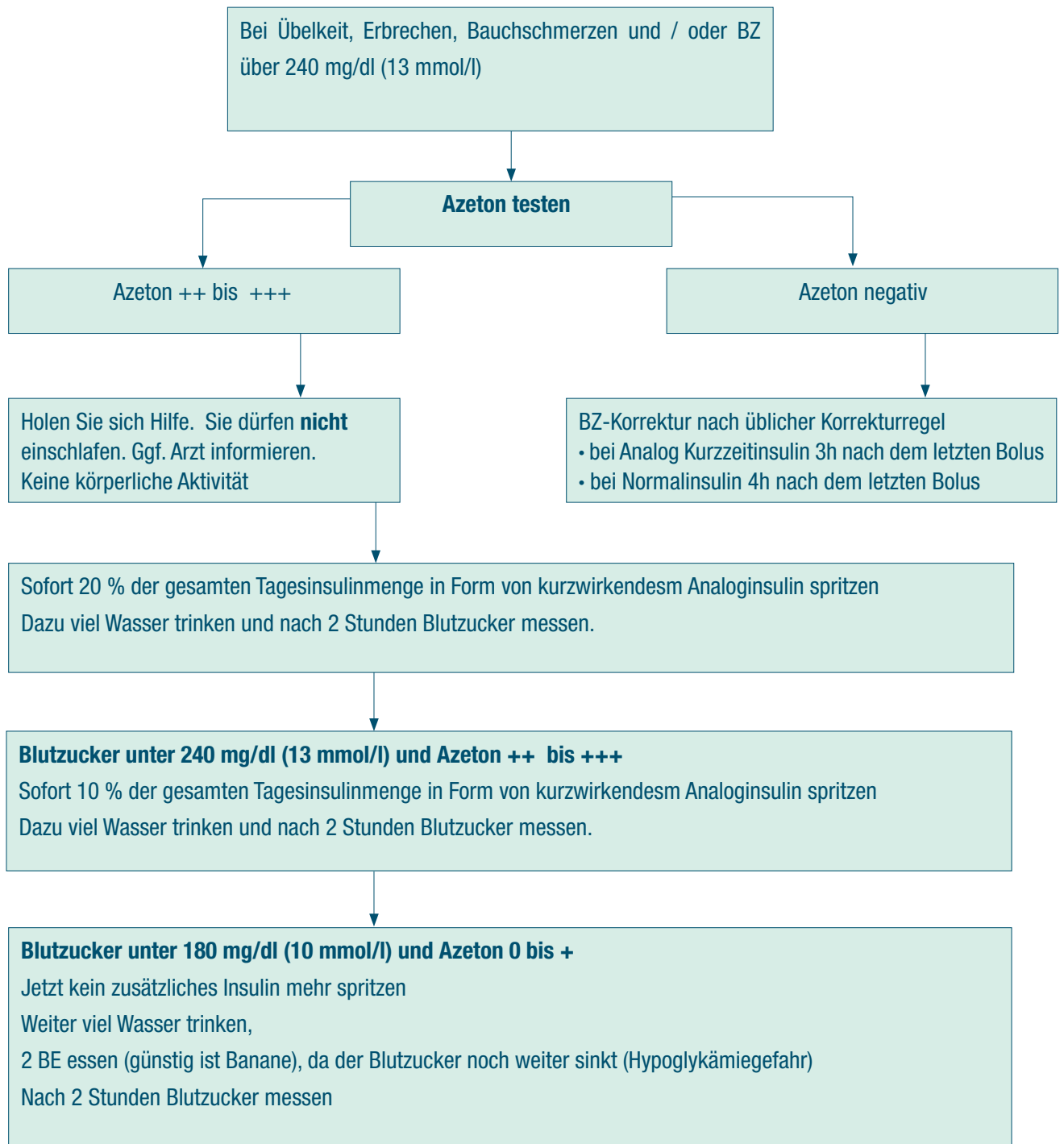


STOFFWECHSELENTGLEISUNG – KETOAZIDOSE (DIABETES MELLITUS TYP 1)



Erforschen Sie die Ursache Ihrer Entgleisung!

Tragen Sie bitte hier Ihren jetzigen Insulinbedarf ein:

Bolus morgens:	Einheiten		Basis morgens:	Einheiten	
Bolus mittags:	Einheiten		Basis mittags:	Einheiten	
Bolus abends:	Einheiten		Basis abends:	Einheiten	
Summe Bolus	Einheiten	+	Summe Basis	Einheiten	=> jetzige Tagesinsulinmenge

jetzige Tagesinsulinmenge (= Summe Basis und Bolus) = Einheiten
 davon 10% = Einheiten
 davon 20% = Einheiten